



Saint-Joseph-des-Lys

Ecole primaire mixte, collège garçons et collège filles

Octobre 2024

1. Saint-Joseph-des-Lys 2011-2024

Fondée en 2011 par un groupe de parents attentifs aux enjeux éducatifs présents et à venir, Saint-Joseph-des-Lys est un établissement libre de tout contrat (reconnu par l'Académie de Versailles).

Dans un désir de vérité et de charité dans l'éducation de nos enfants, l'école s'appuie sur des méthodes d'enseignement classiques et s'emploie à instaurer un environnement permettant que **tout soit ordonné vers le Beau, le Grand, le Vrai** dans une plus grande fidélité à l'enseignement de l'Eglise.



Une structure indépendante et plus familiale est importante pour le développement de la foi de nos enfants et l'éclosion de vocations de pères, de mères mais aussi de prêtres ou religieuses dont notre pays et l'Eglise ont tant besoin. La présence régulière d'un prêtre célébrant la messe traditionnelle est en cela un atout pour l'école. Plusieurs prêtres de la Fraternité Saint-Pierre en mission dans le diocèse de Versailles assurent le catéchisme, la messe et une présence sacerdotale très régulière.

Le projet pédagogique de Saint-Joseph-des-Lys veut proposer, au-delà de la transmission du savoir, un cadre de vie qui favorise le plein épanouissement de ses élèves. **L'école et le collège proposent ainsi le développement intégral de l'enfant** et travaillent au développement harmonieux de la personnalité en favorisant l'autonomie dans le travail, l'apprentissage de la méthode.

Saint-Joseph-des-Lys est ouvert à tous les enfants qui, avec leurs parents, en acceptent les fins et les moyens. Dans cet esprit, nous souhaitons que cette école se développe pour répondre aux besoins des familles, dans un contexte financier et moral difficile pour elles. Construire un tel projet est **un investissement pour l'avenir de notre pays et de l'Eglise**. Mais la liberté a un coût et la réalisation de ce projet sur le long terme ne peut se réaliser sans soutien.

L'école primaire



Bénédiction des cartables au Primaire – 34 rue Rémyilly – Rentrée 2022

Ouverte en septembre 2011 à Versailles avec 42 élèves, elle compte aujourd'hui **13 classes de la moyenne section au CM2 et 283 élèves**.

Saint-Joseph-des-Lys s'emploie à utiliser des méthodes logiques qui ont déjà fait leurs preuves. Elles ont pour but à la fois de transmettre à l'enfant des notions claires et précises, de structurer sa pensée et de lui donner des méthodes de travail efficaces. Elles lui apprennent le sens de l'effort en l'incitant à donner le meilleur de lui-même.

Ces méthodes offrent une place importante au par cœur, à la répétition et apprennent à l'enfant à construire des raisonnements à partir de ce qu'il sait déjà (importance de l'orthographe, de la lecture, de la grammaire, du calcul mental, de l'apprentissage chronologique de l'histoire, des mathématiques et de l'analyse en laissant une place importante aux matières artistiques et culturelles). [En savoir plus sur le Projet pédagogique du Primaire](#)

Le collège

Le collège a ouvert en septembre 2014 une classe de 6^{ème} regroupant 12 garçons. Il compte aujourd'hui **5 classes de garçons et 4 classes de filles pour 183 élèves.**

Avec la certitude que Dieu a donné à chaque enfant de précieux talents à faire fructifier, **Saint-Joseph-des-Lys veut faire grandir ses élèves dans la joie d'apprendre, dans un esprit de charité.** Charité partagée par les professeurs, les enfants et leurs familles.



Cour de récréation Collège Filles au 38 rue Rémilly – Rentrée 2022

Son ambition scolaire est de donner à ses élèves les bases fondamentales pour leur permettre, à l'arrivée au lycée, de choisir la meilleure orientation au regard de leurs capacités et dispositions.

Son ambition générale est de permettre à chacun de se construire harmonieusement et intégralement pour devenir un adulte équilibré, solide et droit, rayonnant, soucieux de répondre au mieux à sa vocation et d'apporter son témoignage de chrétien dans le monde d'aujourd'hui. [En savoir plus sur le Projet pédagogique du collège](#)

2. Des travaux et aménagements nécessaires

Grâce à nos bienfaiteurs, **près de 700 000 euros de travaux ont été réalisés par l'école dans nos locaux depuis 2013.**

En 9 ans : création d'une passerelle extérieure au RDC pour permettre l'accessibilité des personnes à mobilité réduite, d'une autre passerelle extérieure au 1^{er} étage avec escalier, aménagement d'une salle polyvalente en sous-sol, réfection des 2 cours de récréation, aménagement complet d'une quinzaine de salles de classe, etc.

L'acquisition en 2022 de nouveaux locaux pour le collège garçons a nécessité plus de 100.000€ de travaux cette année: aménagement et mise aux normes, création de 7 salles dont 4 classes, installation de sanitaires, terrassement extérieur, parking, etc...



Cour de récréation et locaux du primaire, 34 rue Rémilly avant travaux en 2014

— Nos besoins financiers 2024-2025

Financement annuel courant de l'école :

- Maintenir des charges de scolarités raisonnables pour les familles et permettre de recruter et garder des professeurs de qualité
- **Poursuivre l'entretien et l'aménagement** des locaux sur les deux sites historiques de la rue Rémilly

20% du budget annuel soit 340 000€

Financement exceptionnel des nouveaux locaux :

- **Travaux au collège de garçons :** revêtement et clôture de la cour (juillet 2023 et avril 2024) et aménagement d'une nouvelle classe (travaux réalisés en août 2023)
- **Finalisation de l'oratoire au collège de filles** qui permet d'avoir la présence réelle en permanence

Investissement exceptionnel chiffré à 80 000€

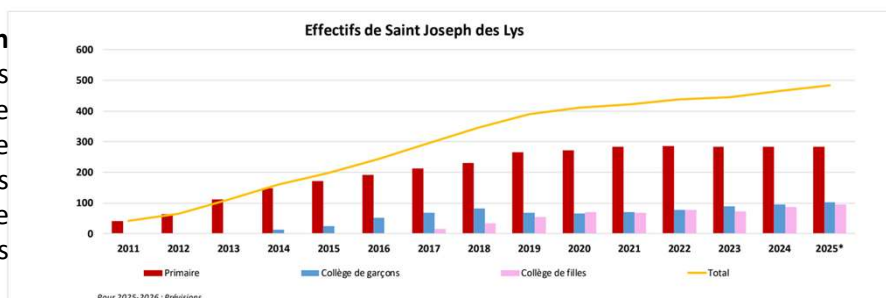


Saint-Joseph-des-Lys recherche donc plus de 420 000€ cette année !

3. Les perspectives

Saint-Joseph-des-Lys poursuit **son développement**. **L'établissement comptera à terme 500 élèves de la moyenne section à la 3^{ème}**. Cette croissance numérique s'est accompagnée d'un renforcement constant des équipes pédagogiques (Directeurs, institutrices, professeurs, etc...).

Dans un souci de **proposer un enseignement de qualité**, nous assurons un travail d'amélioration continue de notre fonctionnement ainsi qu'une réflexion sur nos méthodes pédagogiques afin de toujours être en mesure de répondre, au mieux, aux besoins des élèves et de leur donner le meilleur.



L'Association Educative des Lys – (A.E.L.) en charge de l'École travaille également de façon continue à la maîtrise des dépenses. Nos charges de personnel sont couvertes par les bourses versées par les familles. Les dons de nos bienfaiteurs et amis assurent une grande partie des autres charges de fonctionnement (loyers, frais de matériel, etc.) ainsi que nos investissements (remboursements d'emprunts, travaux...). Depuis 2013, leur générosité a déjà permis de mettre aux normes et aménager les bâtiments de la rue Rémilly nécessaires au fonctionnement de l'école primaire et des classes du collège. **En septembre 2022, grâce à sa bonne gestion, l'Association a pu faire l'acquisition de nouveaux locaux complémentaires pour le collège.**

Nous avons fait le choix de **proposer aux familles ayant plusieurs enfants scolarisés à Saint-Joseph-des-Lys des réductions de scolarité importantes**. Cette dégressivité nous paraît essentielle dans une école familiale, où la charité et l'entraide sont au cœur du fonctionnement. Mais elle a un coût qui représentait en 2017, 60 000 euros... et aujourd'hui plus de 160 000 euros. *(Ecart entre le total des bourses payées et le total des bourses plein tarif pour le même effectif)*

Votre soutien est primordial. C'est à vous, chers donateurs et soutiens, que nous devons de voir chaque jour les enfants de l'école et du collège progresser en science mais aussi en sagesse.

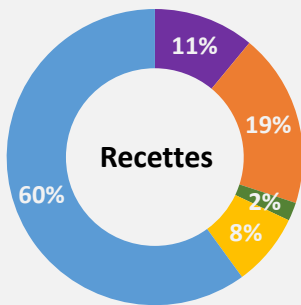


Soyez donc grandement remerciés de votre soutien à cette œuvre d'éducation !!

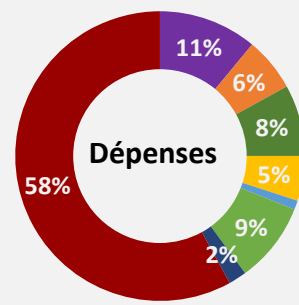
— Comment nous soutenir ?

- Directement à Saint-Joseph-des-Lys, si vous êtes assujettis à l'impôt sur le revenu (IRPP) ou votre société à l'Impôt sur les Sociétés (IS). (Don déductible à 66% dans la limite de 20% de votre revenu imposable et à 60% de l'IS). Vous pouvez faire un don ponctuel par virement ou par chèque ou un versement régulier via le site HelloAsso. stjosephdeslys.fr/nous-soutenir
- Par un don à la Fondation Kephass qui aide les écoles dont Saint-Joseph-des-Lys, si vous êtes assujettis à l'Impôt sur la Fortune Immobilière (IFI). (Don déductible à 75% dans la limite de 50 000€). fondationkephas.fr
- Enfin pour tout autre type de soutien (legs, assurance-vie, donation de titres), n'hésitez pas à nous contacter par courriel (mecenat@stjosephdeslys.fr) ou par le secrétariat de l'école **au 01 39 55 43 93**

— A propos du budget de Saint Joseph des Lys



- Bénévolat
- Dons
- Autres opérations
- Ventes Marché de Noël
- Scolarités familles



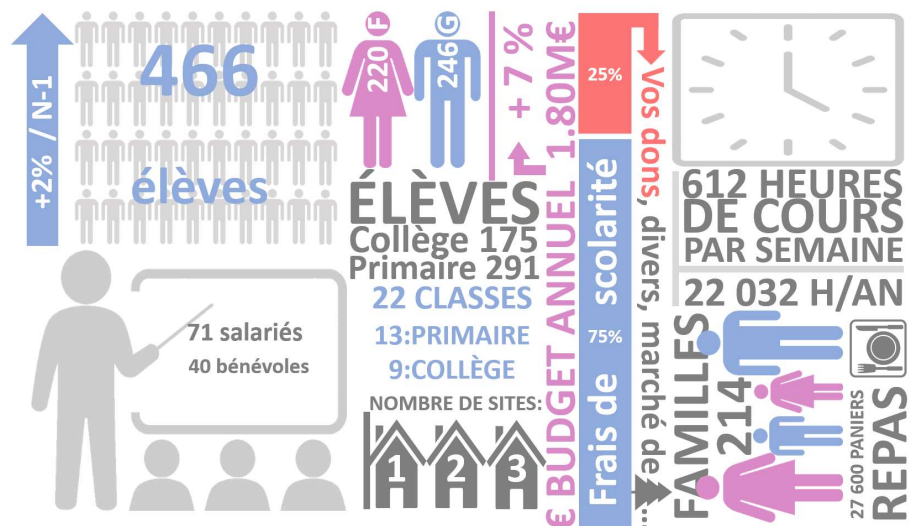
- Bénévolat
- Matériel, livres
- Divers
- Achats Marché de Noël
- Apport SCI
- Loyers
- Salaires et charges

Notre école est **totalelement libre**. Elle **assume l'ensemble des charges** (personnel, loyers, travaux...) et **elle n'a pour recettes que les scolarités versées par les familles et les dons**. Dans un contexte économique difficile, les familles ne peuvent assumer intégralement la charge réelle de la scolarité. **Les dons sont donc indispensables** à notre fonctionnement : parce que Saint-Joseph-des-Lys est toujours dans une « période de lancement » avec de forts investissements (travaux notamment sur les dernières années) mais toujours en croissance en termes d'effectifs.

Le fonctionnement de notre établissement repose également sur l'investissement quotidien et régulier de bénévoles, que nous valorisons, **considérant le coût financier si ces bénévoles devaient être salariés par l'association** (dépenses) et les recettes supplémentaires qui seraient liées (dons, scolarités...), soit 11% du budget annuel. Le bénévolat est donc un des piliers de notre fonctionnement.

Aujourd'hui, Saint-Joseph-des-Lys est une **belle PME associative** qui compte 70 salariés (institutrices, professeurs, surveillants, ménage...) pour un budget de 1 800 000 € (année 2024-2025).

— L'école en chiffres



Ecole et Collège Saint-Joseph-des-Lys

Ecole primaire mixte, collège de garçons, collège de filles

38 rue Rémyilly - 78000 VERSAILLES

info@stjosephdeslys.fr

www.stjosephdeslys.fr

Association Educative des Lys (A.E.L.), association loi 1901 dite d'intérêt général