



# Saint-Joseph-des-Lys

*Ecole primaire mixte, collège garçons et collège filles*

Octobre 2022

## 1. Saint-Joseph-des-Lys 2011-2022

Fondée en 2011 par un groupe de parents attentifs aux enjeux éducatifs présents et à venir, Saint-Joseph-des-Lys est un établissement libre de tout contrat (reconnu par l'Académie de Versailles).

Dans un désir de vérité et de charité dans l'éducation de nos enfants, l'école s'appuie sur des méthodes d'enseignement classiques et s'emploie à instaurer un environnement permettant que **tout soit ordonné vers le Beau, le Grand, le Vrai** dans une plus grande fidélité à l'enseignement de l'Eglise.



**Une structure indépendante et plus familiale** est importante pour le développement de la foi de nos enfants et l'éclosion de vocations de pères, de mères mais aussi de prêtres ou religieuses dont notre pays et l'Eglise ont tant besoin. La présence régulière d'un prêtre célébrant la messe traditionnelle est en cela un atout pour l'école. Plusieurs prêtres de la Fraternité Saint-Pierre en mission dans le diocèse de Versailles assurent le catéchisme, la messe et une présence sacerdotale très régulière.

Le projet pédagogique de Saint-Joseph-des-Lys veut proposer, au-delà de la transmission du savoir, un cadre de vie qui favorise le plein épanouissement de ses élèves. **L'école et le collège proposent ainsi le développement intégral de l'enfant** et travaille au développement harmonieux de la personnalité en favorisant l'autonomie dans le travail, l'apprentissage de la méthode.

Saint-Joseph-des-Lys est ouvert à tous les enfants qui, avec leurs parents, en acceptent les fins et les moyens. Dans cet esprit, nous souhaitons que cette école se développe pour répondre aux besoins des familles, dans un contexte financier et moral difficile pour elles. Construire un tel projet est **un investissement pour l'avenir de notre pays et de l'Eglise**. Mais la liberté a un coût et la réalisation de ce projet sur le long terme ne peut se réaliser sans soutien.

### L'Ecole primaire



Bénédiction des cartables au Primaire – 34 rue Rémyilly – Rentrée 2022

Ouverte en septembre 2011 à Versailles avec 42 élèves, elle compte aujourd'hui **13 classes de la moyenne section au CM2 et 283 élèves**.

Saint-Joseph-des-Lys s'emploie à utiliser des méthodes logiques qui ont déjà fait leurs preuves. Elles ont pour but à la fois de transmettre à l'enfant des notions claires et précises, de structurer sa pensée et de lui donner des méthodes de travail efficaces. Elles lui apprennent le sens de l'effort en l'incitant à donner le meilleur de lui-même.

Ces méthodes offrent une place importante au par cœur, à la répétition et apprennent à l'enfant à construire des raisonnements à partir de ce qu'il sait déjà (importance de l'orthographe, de la lecture, de la grammaire, du calcul mental, de l'apprentissage chronologique de l'histoire, des mathématiques et de l'analyse en laissant une place importante aux matières artistiques et culturelles). [En savoir plus sur le Projet pédagogique du Primaire](#)

## Le Collège

Le Collège a ouvert en septembre 2014 : une classe de 6<sup>ème</sup> regroupant 12 garçons. Il compte aujourd'hui **4 classes de garçons et 4 classes de filles pour 155 élèves.**

Avec la certitude que Dieu a donné à chaque enfant de précieux talents à faire fructifier, **Saint-Joseph-des-Lys veut faire grandir ses élèves dans la joie d'apprendre, dans un esprit de charité.** Charité partagée par les professeurs, les enfants et leurs familles.



Cour de récréation Collège Filles au 38 rue Rémilly – Rentrée 2022

**Son ambition scolaire** est de donner à ses élèves les bases fondamentales pour leur permettre, à l'arrivée au lycée, de choisir la meilleure orientation au regard de leurs capacités et dispositions.

**Son ambition générale** est de permettre à chacun de se construire harmonieusement et intégralement pour devenir un adulte équilibré, solide et droit, rayonnant, soucieux de répondre au mieux à sa vocation et d'apporter son témoignage de chrétien dans le monde d'aujourd'hui. [En savoir plus sur le Projet pédagogique du Collège](#)

## 2. Des travaux et aménagements nécessaires

Grâce à nos bienfaiteurs, **près de 500 000 euros de travaux a été réalisé par l'école dans nos locaux depuis 2013.**

**En 9 ans :** création d'une passerelle extérieure au RDC pour permettre l'accessibilité des personnes à mobilité réduite, d'une autre passerelle extérieure au 1<sup>er</sup> étage avec escalier, aménagement d'une salle polyvalente en sous-sol, réfection des 2 cours de récréation, aménagement complet d'une quinzaine de salles de classe, etc.



Cour de récréation et locaux du primaire, 34 rue Rémilly avant travaux en 2014

### — Nos besoins financiers 2022-2023

#### Financement annuel courant de l'école :

- Maintenir des charges de scolarités raisonnables pour les familles et permettre de recruter et garder des professeurs de qualité
- **Poursuivre l'entretien et l'aménagement** des locaux sur les deux sites historiques de la rue Rémilly

**19% du budget annuel soit 320 000€**



#### Financement exceptionnel des nouveaux locaux :

- Aménagement et mise aux normes des nouveaux locaux du Collège route de Rueil : création de 7 classes, installation de sanitaires collectifs, terrassement extérieur, parking, etc.
- Support au financement du crédit bancaire contracté (Sept. 2022) lors de l'acquisition

**Investissement exceptionnel 2022-2023 chiffré à 200 000€**

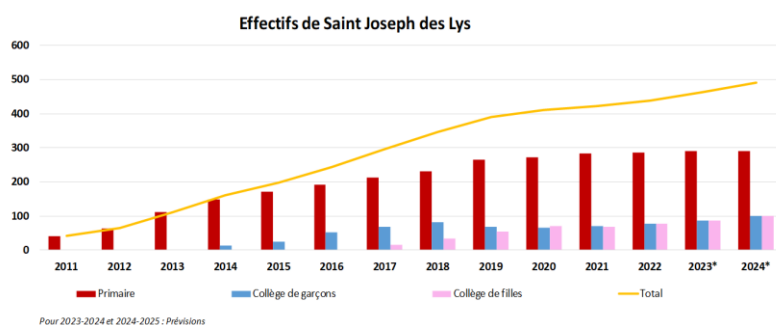


**Saint-Joseph-des-Lys recherche donc plus de 500 000€ cette année!**

### 3. Les perspectives

Saint-Joseph-des-Lys poursuit **son développement**. **L'établissement comptera à terme 500 élèves de la moyenne section à la 3<sup>ème</sup>**. Cette croissance numérique s'est accompagnée d'un renforcement constant des équipes pédagogiques (Directeurs, institutrices, professeurs, etc...).

Dans un souci de **proposer un enseignement de qualité**, nous assurons un travail d'amélioration continue de notre fonctionnement ainsi qu'une réflexion sur nos méthodes pédagogiques afin de toujours être en mesure de répondre, au mieux, aux besoins des élèves et de leur donner le meilleur.



L'Association Educative des Lys – (A.E.L.) en charge de l'École travaille également de façon continue à la maîtrise des dépenses. Nos charges de personnel sont couvertes par les scolarités versées par les familles. Les dons de nos bienfaiteurs et Amis assurent une grande partie des autres charges de fonctionnement (loyers, frais de matériel, etc.) ainsi que nos investissements (remboursements d'emprunts, travaux...). Depuis 2013, leur générosité a déjà permis de mettre aux normes et aménager les bâtiments de la rue Rémilly nécessaires au fonctionnement de l'école primaire et des classes du collège garçons. **En septembre 2022, grâce à sa bonne gestion, l'Association a pu faire l'acquisition de nouveaux locaux complémentaires pour le collège.**

Nous avons fait le choix de **proposer aux familles ayant plusieurs enfants scolarisés à Saint-Joseph-des-Lys des réductions de scolarité importantes**. Cette dégressivité nous paraît essentielle dans une école familiale, où la charité et l'entraide sont au cœur du fonctionnement. Mais elle a un coût qui représentait en 2017, 60 000 euros... et aujourd'hui plus de 138 000 euros. *(Ecart entre le total des scolarités payées et le total des scolarités plein tarif pour le même effectif)*

Votre soutien est primordial. C'est à vous, chers donateurs et soutiens, que nous devons de voir chaque jour les enfants de l'école et du collège progresser en science mais aussi en sagesse.



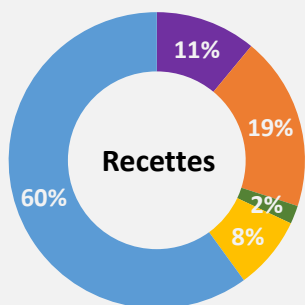
**Soyez donc grandement remerciés de votre soutien à cette œuvre d'éducation !!**

#### — Comment nous soutenir ?

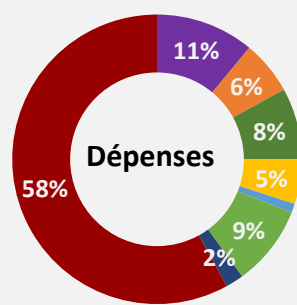
- Par un don à la Fondation Kephas qui aide les écoles dont Saint-Joseph-des-Lys, si vous êtes assujettis à l'Impôt sur la Fortune Immobilière (IFI). (Don déductible à 75% dans la limite de 50 000€). [fondationkephas.fr](http://fondationkephas.fr)
- Directement à Saint-Joseph-des-Lys, si vous êtes assujettis à l'impôt sur le revenu (IRPP) ou votre société à l'Impôt sur les Sociétés (IS). (Don déductible à 66% dans la limite de 20% de votre revenu imposable et à 60% de l'IS). Vous pouvez faire un don ponctuel par virement ou par chèque ou un versement régulier via le site HelloAsso. [stjosephdeslys.fr/nous-soutenir](http://stjosephdeslys.fr/nous-soutenir)
- Enfin pour tout autre type de soutien (legs, assurance-vie, donation de titres), n'hésitez pas à nous contacter par courriel ([mecenat@stjosephdeslys.fr](mailto:mecenat@stjosephdeslys.fr)) ou par le secrétariat de l'école **au 01 39 55 43 93**



## — A propos du budget de Saint Joseph des Lys



- Bénévolat
- Dons
- Autres opérations
- Ventes Marché de Noël
- Scolarités familles



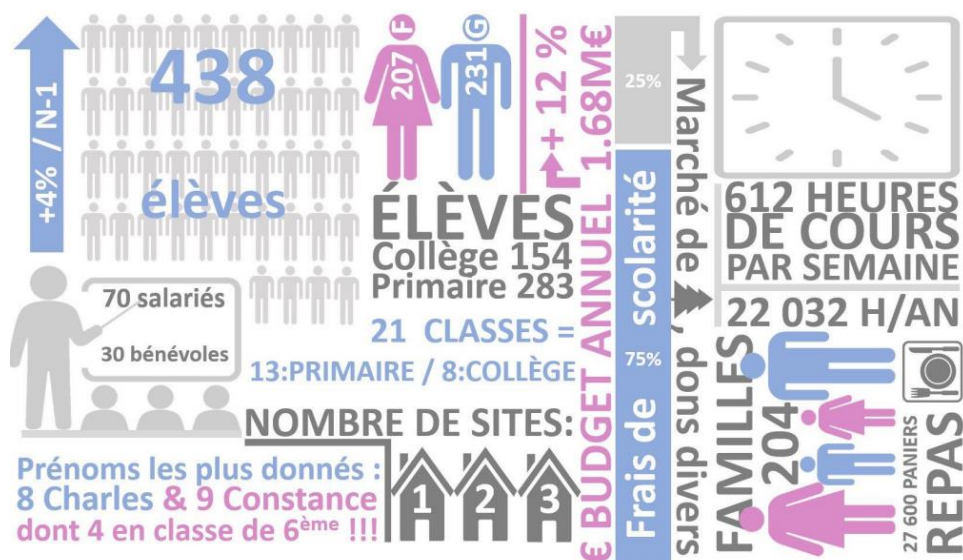
- Bénévolat
- Matériel, livres
- Divers
- Achats Marché de Noël
- Apport SCI
- Loyers

Notre école est **totale**ment libre. Elle **assume l'ensemble des charges** (personnel, loyers, travaux...) et **elle n'a pour recettes que les scolarités versées par les familles et les dons**. Dans un contexte économique difficile, les familles ne peuvent assumer intégralement la charge réelle de la scolarité. **Les dons sont donc indispensables** à notre fonctionnement : parce que Saint-Joseph-des-Lys est toujours dans une « période de lancement » avec de forts investissements (travaux notamment sur les dernières années) mais toujours en croissance en termes d'effectifs.

Le fonctionnement de notre établissement repose également sur l'investissement quotidien et régulier de bénévoles, que nous valorisons, **considérant le coût financier si ces bénévoles devaient être salariés par l'association** (dépenses) et les recettes supplémentaires qui seraient liées (dons, scolarités...), soit 11% du budget annuel. Le bénévolat est donc un des piliers de notre fonctionnement.

Aujourd'hui, Saint-Joseph-des-Lys est une **belle PME associative** qui compte 70 salariés (institutrices, professeurs, surveillants, ménage...) pour un budget de 1 680 000 € (année 2021-22).

## — L'école en chiffres



**Ecole et Collège Saint-Joseph-des-Lys**

Ecole primaire mixte, collège de garçons, collège de filles

38 rue Rémyilly - 78000 VERSAILLES

[info@stjosephdeslys.fr](mailto:info@stjosephdeslys.fr)

[www.stjosephdeslys.fr](http://www.stjosephdeslys.fr)